

Tekirdağ İli Temel Ekonomik Göstergeler Sunumu

Nisan, 2021

Dr. Öğr. Üyesi Şeniz ÖZHAN



Bu sunum, TOBB ve TEPAV ortaklığında yürütülen Akademik Danışmanlar Projesi kapsamında **Tekirdağ Akademik Danışmanı Dr. Öğr. Üyesi Şeniz ÖZHAN** tarafından hazırlanmıştır. İçerik tamamıyla Akademik Danışmanın sorumluluğu altında olup TOBB ve TEPAV'ın görüşlerini yansıtmak zorunda değildir.



tepav

İçerik

- Sosyal ve ekonomik yapı
- Sektör bazlı analizler



tepav

Sosyal ve ekonomik yapı

- Nüfus ve göç
- Büyüme
- Dış ticaret
- İstihdam
- Yatırım teşvik



tepav

Tekirdağ ili toplam nüfusu 2020 yılında 1.081.065 nüfus ile 1 milyonu aştı.

Toplam nüfus 10 yılda Türkiye ortalamasının üzerinde arttı.

Tekirdağ Trakya Bölgesi'nde son 10 yılda nüfus artışı en yüksek olan ildir.

Nüfus			
	2007	2020	Artış (%)
Tekirdağ	728.396	1.081.065	48,42
Edirne	396.462	407.763	2,85
Kırklareli	333.256	361.737	8,55
Çanakkale	476.128	541.548	13,74
İstanbul	12.573.836	15.462.452	22,97
Türkiye	70.586.256	83.614.362	18,46

Kaynak: TÜİK, Nüfus İstatistikleri



tepav

Tekirdağ'ın 2020 yılında nüfusu en kalabalık ilçesi Çorlu iken, yıllık nüfus artış hızı en yüksek olan ilçesi Çerkezköy'dür.

İl ve ilçe	Nüfus	Yıllık nüfus artış hızı (%)
Tekirdağ	1.081.065	24,0
Çerkezköy	185.234	59,5
Çorlu	279.251	30,2
Ergene	64.820	15,5
Hayrabolu	31.574	-21,7
Kapaklı	124.609	33,6
Malkara	52.101	-6,7
Marmaraereğlisi	27.061	39,7
Muratlı	29.892	29,3
Saray	50.248	12,9
Süleymanpaşa	203.617	-1,9
Şarköy	32.658	12,0

Kaynak: TÜİK, Nüfus İstatistikleri



tepav

Tekirdağ ili en fazla göçü İstanbul'dan alırken yine en fazla göçü aynı ile verdi

2019 yılında İstanbul'a verdiği göç toplam göçün %39,76' sını oluşturuyor

Tekirdağ'ın diğer illerden aldığı göç, kişi	
İstanbul	12873
Edirne	2260
Kırklareli	1939
Ankara	1299
İzmir	1244
Bursa	962
Tokat	962
Samsun	936
Çanakkale	931
Kocaeli	903

Tekirdağ'ın diğer illere verdiği göç, kişi	
İstanbul	17416
Edirne	2641
Kırklareli	2220
Tokat	1554
Samsun	1490
Ankara	1175
İzmir	1122
Van	1069
Erzurum	1032
Çanakkale	883

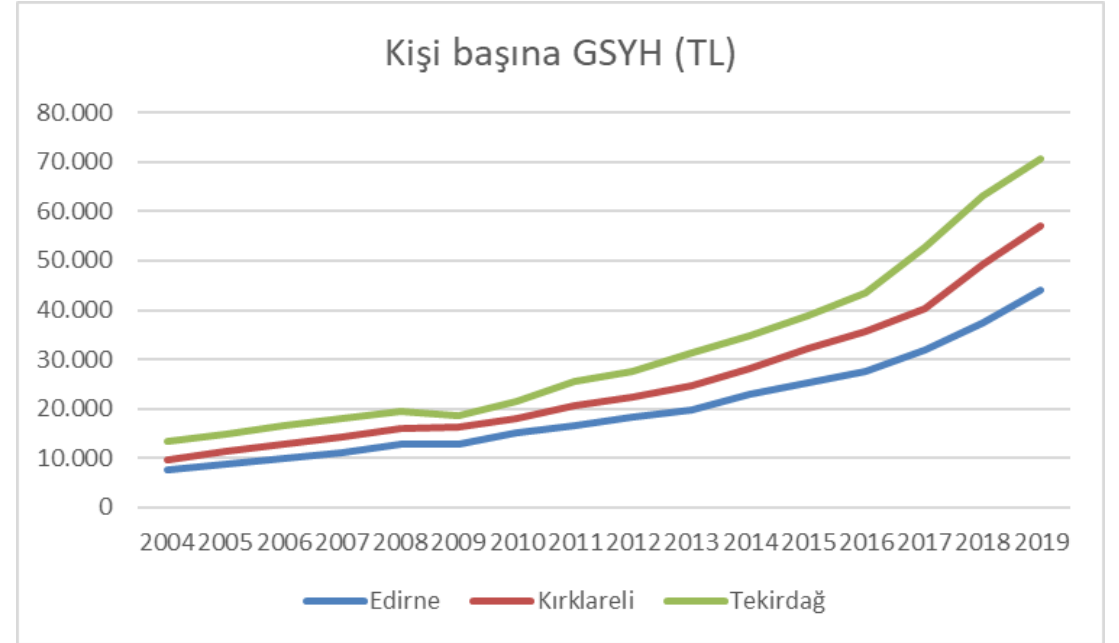
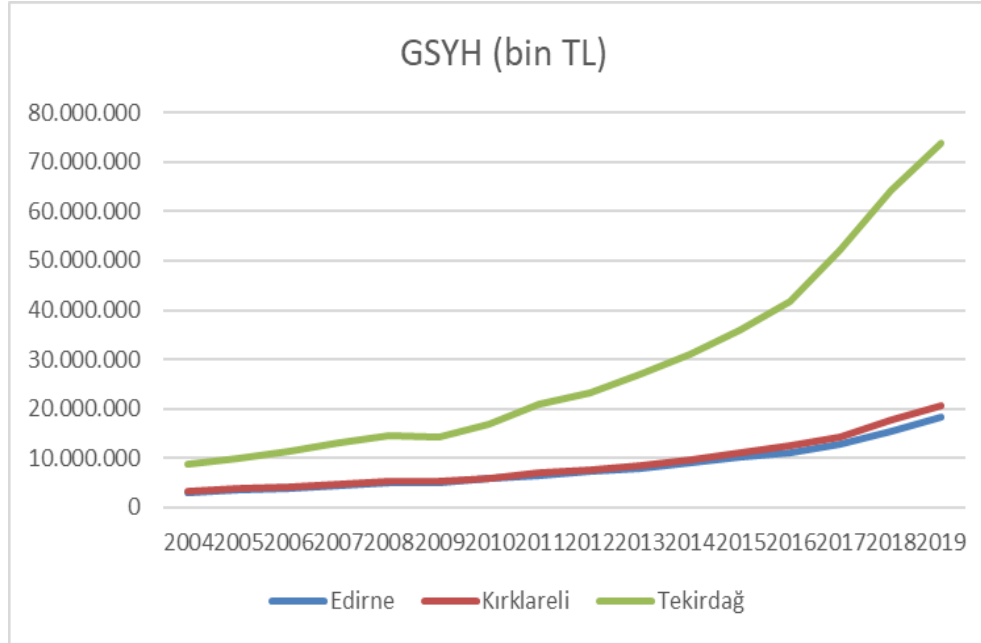
Kaynak: TÜİK, Göç İstatistikleri



tepav

**2004 yılında Tekirdağ'ın GSYH'si 8.6 milyar TL iken bu rakam 2019 yılında 73.8 milyar TL
Kişi başı GSYH bakımından 2019 yılında Türkiye'nin İstanbul, Kocaeli ve Ankara'dan sonra en büyük
dördüncü, Trakya Bölgesi'nin birinci ilidir.**

Tekirdağ ve Trakya Bölgesi'ndeki diğer illerin yıllık GSYH ve kişi başı GSYH değerleri, 2004-2019



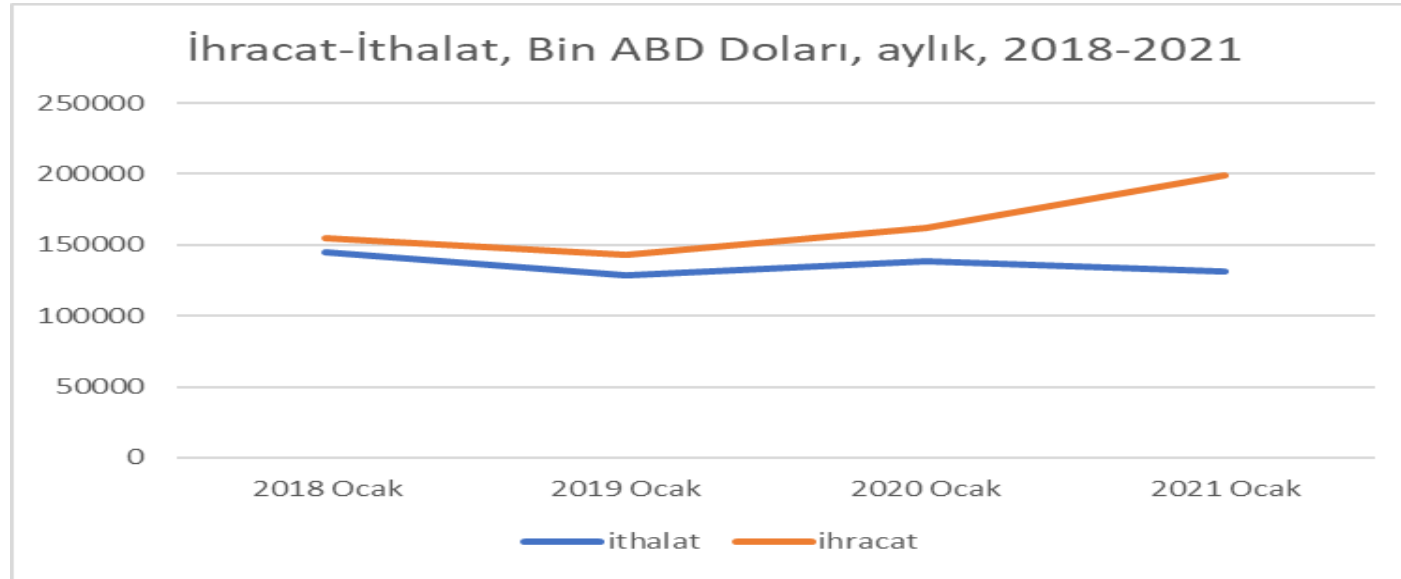
Kaynak: TÜİK



tepav

Tekirdağ, 2020 yılında 1.925.375. 447 ABD Doları 2019 yılında 1.948.238.746 ABD Doları ihracat gerçekleştirmiştir. İhracat hacmi %1.17 azalmıştır.

2020 Yılında 1.615.911.224 ABD Doları ithalat ile 309.464.223 Dolarlık Dış Ticaret Fazlası gerçekleşmiştir.



Kaynak: TÜİK

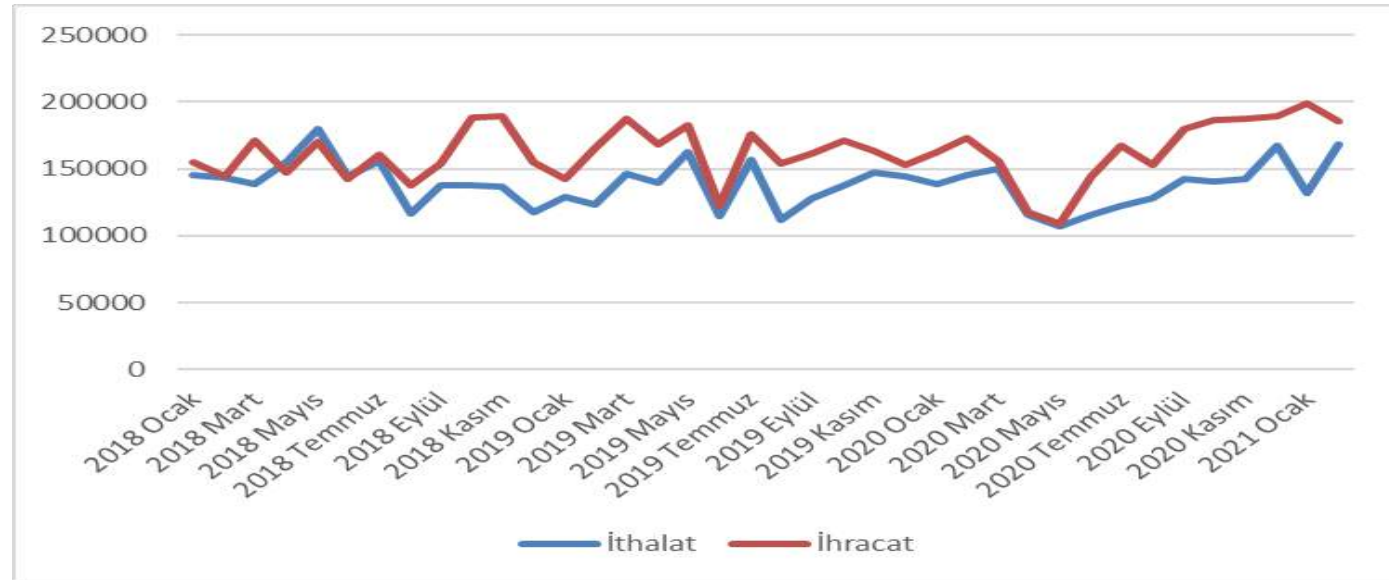


tepav

İhracatta yatay ve azalış, ithalatta ise artış eğilimi gözleniyor

İhracatın ithalatı karşılama oranı % 128 seviyesinde

Dış ticaret, 12 aylık birikimli, Bin ABD doları, aylık, Ocak 2018 - Şubat 2021



Kaynak: TCMB Ödemeler Dengesi İstatistikleri



tepav

Tekirdağ'da 2020 yılında sektörel krediler içerisinde en büyük payı ziraat ve balıkçılık sektörü aldı

Kredilerin takibe dönüşüm oranı en yüksek olan sektör: Turizm

Tekirdağ'da sektörel kredi dağılımı, 2020-12

	Kredi Tutarı, bin TL	Takipteki kredi tutarı, bin TL	Kredi Performans Oranı, %
Gıda Meşrubat ve Tütün	396.129	23.259	5,55
İnşaat	973.722	137.861	12,40
Metal ve İşlenmiş Maden	581.515	87.122	13,03
Finansal Kuruluşlar	16.845	324	1,89
Tekstil ve Tekstil Ürünleri	1.627.634	176.098	9,76
Toptan Ticaret ve Komisyonculuk	1.258.965	98.477	7,25
Turizm	207.982	65.878	24,06
Ziraat ve Balıkçılık	1.946.358	61.007	3,04
Enerji	1.017.914	2.655	0,26
Denizcilik	111.588	190	0,17

Kaynak: BDDK Fintürk

Not: : Performans oranı (Takibe dönüşüm oranı): Takipteki alacakların toplam nakdi krediler içerisindeki payını göstermektedir.

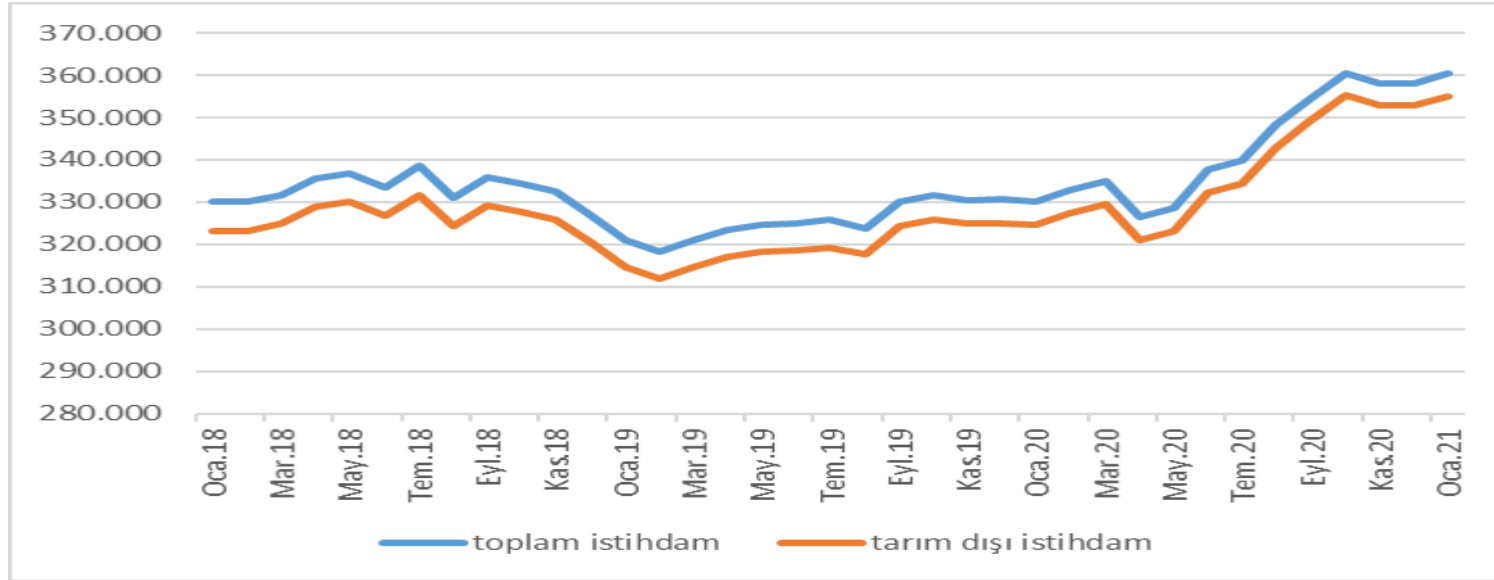


tepav

Salgın sonrasında ekonomik aktivitede canlanmayla birlikte istihdam kayıpları telafi edildi

Toplam istihdam 360.000, tarım dışı istihdam ise 355.000 seviyesinde

Toplam ve tarım dışı istihdam, mevsim etkisinden arındırılmış, aylık, 2018- 2021



Kaynak: TÜİK

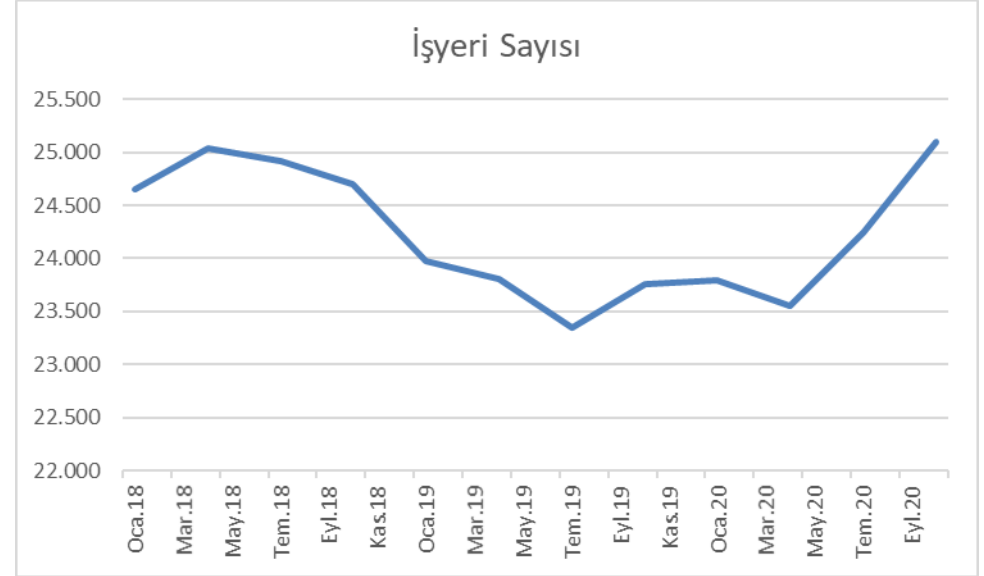
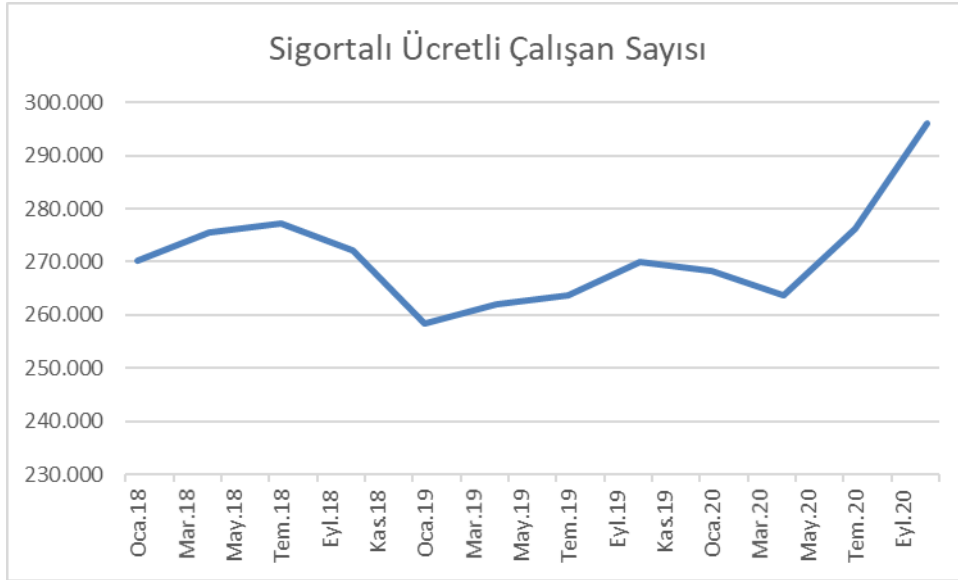


tepav

Ücretli çalışan istihdamında pandeminin olumsuz etkisi telafi edildi.

İşyeri sayısı açısından 2020'nin ilk çeyreğine göre yıl içinde artış söz konusu olmuştur.

Çalışan sayısı, Tekirdağ, aylık, Ocak 2018-Aralık 2020
İşyeri sayısı, Tekirdağ, aylık, Ocak 2018-Aralık 2020

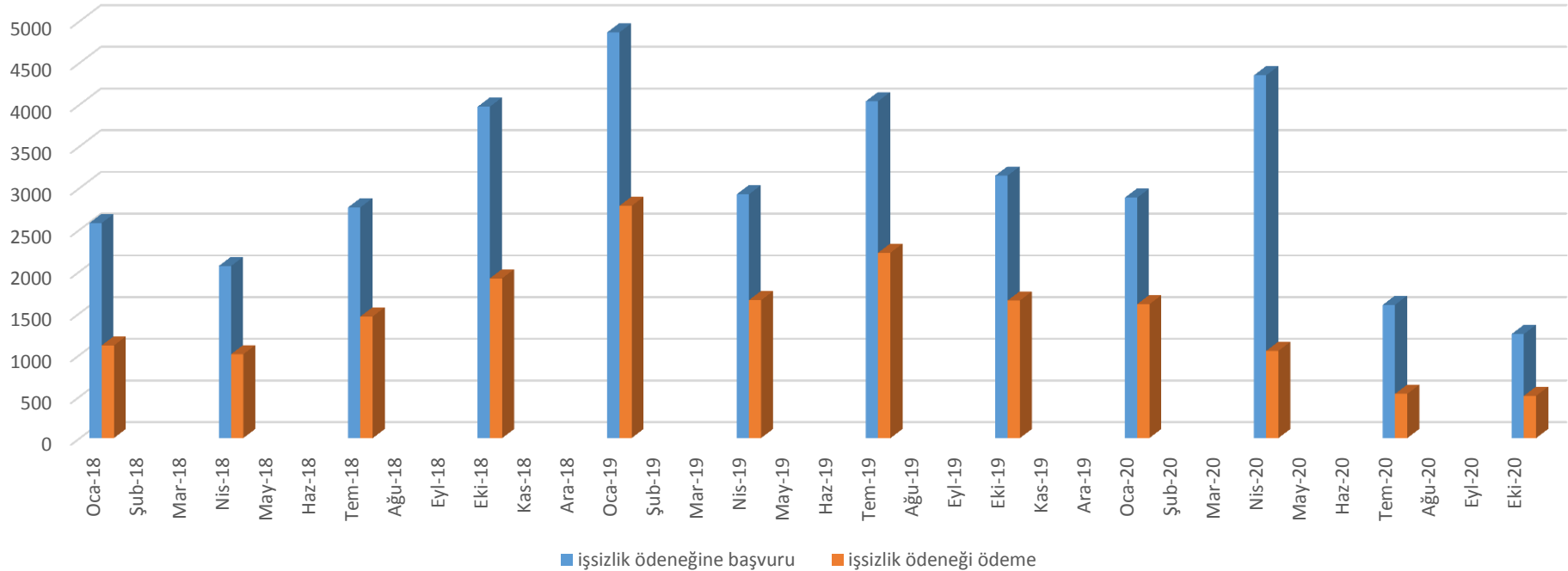


Kaynak: SGK



tepav

İşsizlik ödeneğine başvurular COVID-19 etkisiyle Nisan'da en yüksek seviyesini görse de Aralık 2020 itibarıyla 1247 olarak gerçekleşti.



Kaynak: İŞKUR

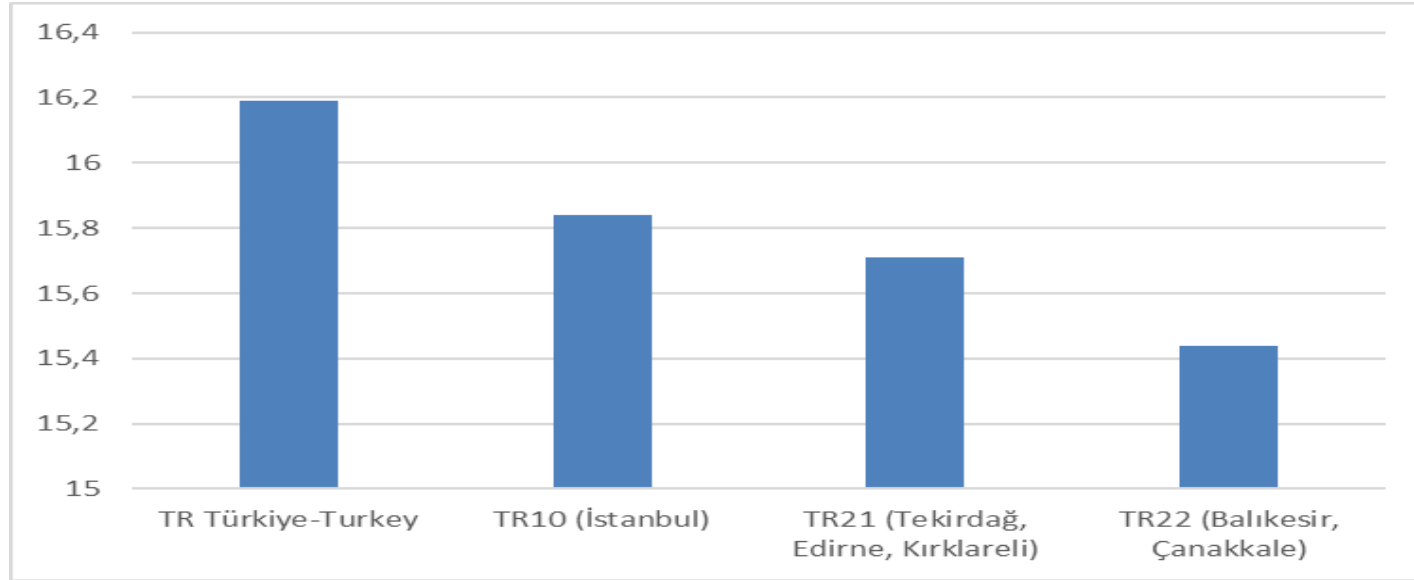


tepav

Tüketici fiyatları artış eğiliminde...

TÜFE ile ölçülen yıllık enflasyon oranı Türkiye genelinde Mart 2021'de %16,19; TR21 (Tekirdağ, Edirne, Kırklareli) bölgesinde % 15,71 düzeyine ulaştı

TÜFE, bir önceki yılın aynı ayına göre % değişim, aylık, Mart 2021



Kaynak: TÜİK



ÇERKEZKÖY
TİCARET VE SANAYİ ODASI

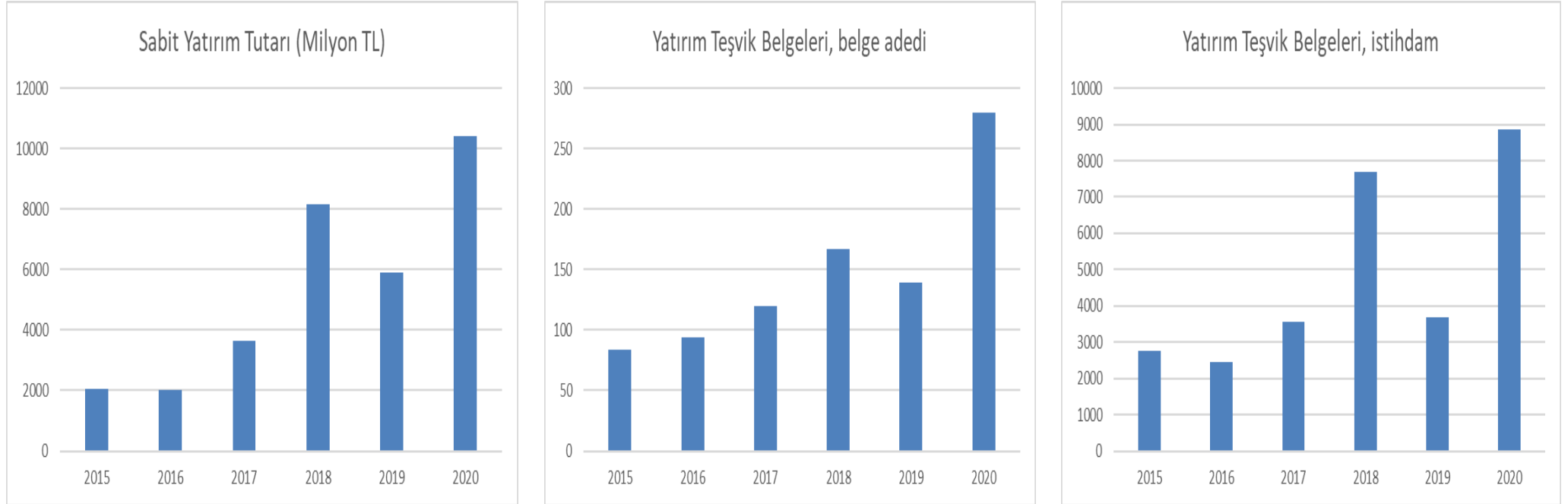


tepav

Tekirdağ, yatırım ve teşviklerden 2020'de daha çok yararlandı.

Sabit yatırımlar %76, yatırım teşvik belgeleri % 101, istihdam % 140 arttı.

01.01.2001 - 31.01.2021 tarihleri arasında düzenlenen yatırım teşvik belgeleri, sabit yatırım tutarı, 2001- 2021



Kaynak: Teşvik Uygulama ve Yabancı Sermaye Genel Müdürlüğü



tepav

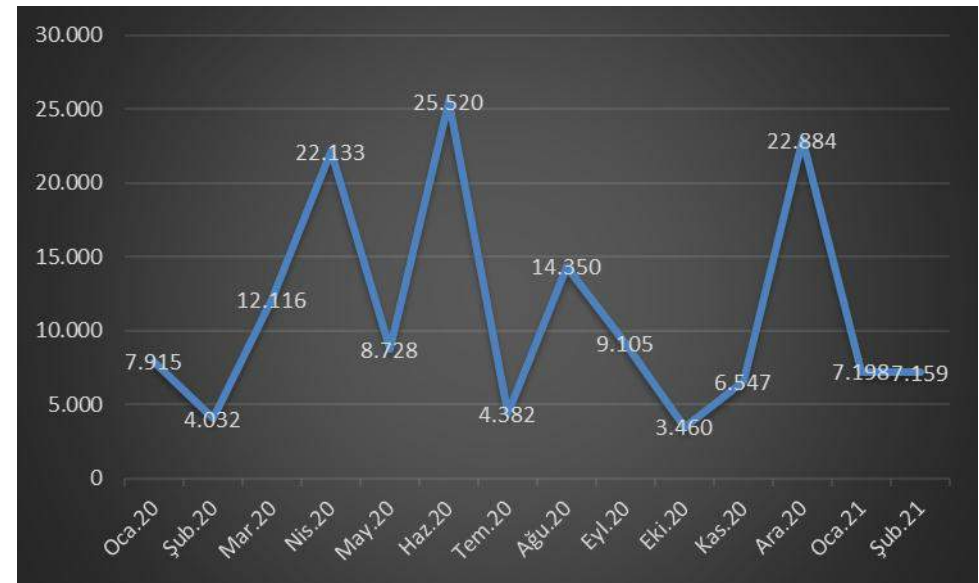
Karşılıksız işlemi yapılan çek sayısı ve tutarı düşüş eğiliminde...

Tekirdağ'da Şubat 2021'de karşılıksız işlemi yapılan çek sayısı 94, tutarı 7.159.000 TL'dir.

Karşılıksız işlemi yapılan çek sayısı, aylık, 2020- 2021



Karşılıksız işlemi yapılan çek tutarı, aylık, Bin TL, 2020- 2021



Kaynak: TÜİK



tepav

Sektör bazlı analizler

- Sektörel dağılım
- Tarım
- Turizm
- Eğitim
- Sağlık



tepav

Türkiye geneli, İstanbul ve Edirne'ye kıyasla Tekirdağ'da hizmetler sektörünün GSYH'deki payı daha düşük

Tekirdağ sanayi ve imalat sanayi sektörlerinde ön plana çıkıyor

GSYH'nin sektörlere göre dağılımı, Türkiye ve Trakya Bölgesi, 2004-2019

		Tarım, ormancılık ve balıkçılık	Sanayi	İmalat Sanayi	İnşaat	Hizmetler	Gayrimenkul faaliyetleri	Mesleki, idari ve destek hizmet faaliyetleri	Kamu yönetimi, eğitim, insan sağlığı ve sosyal hizmet faaliyetleri
Türkiye	2004	54 365 145	115 338 490	98 783 262	30 998 112	144 043 956	47 109 256	20 325 447	60 811 038
	2019	277 494 885	941 475 504	789 675 113	233 275 950	1 053 520 883	282 779 250	228 711 798	532 517 768
İstanbul	2004	512 980	36 519 777	33 240 572	10 059 401	56 353 877	13 422 339	9 532 284	9 164 687
	2019	1 464 917	227 289 469	197 942 585	83 094 101	426 527 888	86 170 394	106 411 834	86 577 488
Tekirdağ	2004	776 157	3 737 839	3 330 657	283 267	1 416 758	508 635	154 136	495 098
	2019	3 274 148	37 140 318	34 253 197	2 410 851	10 974 295	4 286 773	1 949 658	4 809 193
Edirne	2004	802 484	344 831	280 433	119 071	548 063	278 296	39 927	413 152
	2019	3 462 737	2 541 357	2 131 885	552 594	3 930 842	1 378 441	698 241	3 087 375
Kırklareli	2004	496 913	1 037 942	851 544	109 586	537 673	230 574	40 870	268 398
	2019	2 281 332	7 401 727	6 433 882	1 588 475	2 991 848	1 158 257	404 801	2 218 432
Çanakkale	2004	961 467	616 492	489 586	185 410	694 783	351 426	45 323	456 644
	2019	5 247 584	5 851 373	3 231 855	2 936 721	5 064 557	1 779 898	588 539	3 784 881

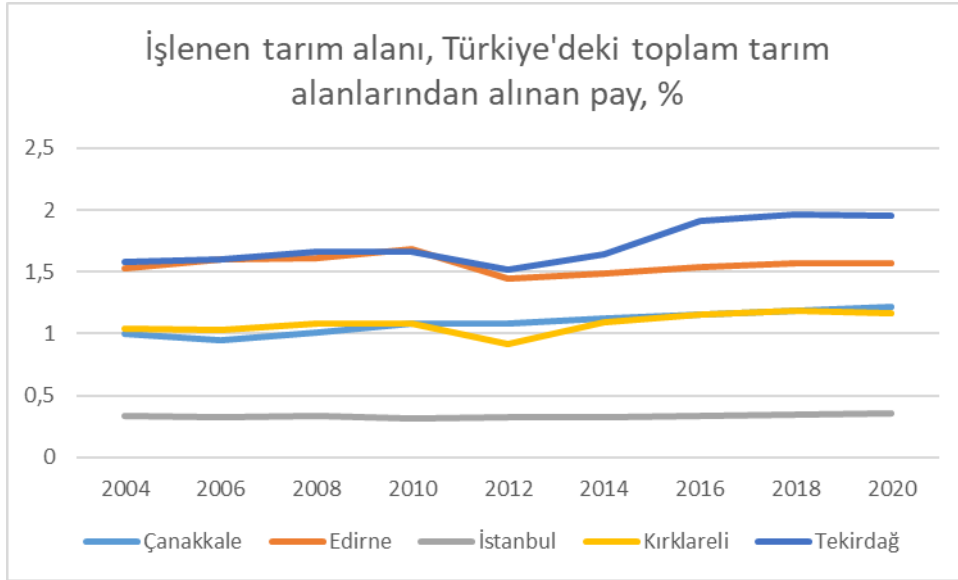
Kaynak: TÜİK



tepav

Tekirdağ, tarım alanı bakımından Trakya Bölgesinde en yüksek paya sahip ildir. Bölgede en fazla tahıllar ve diğer bitkisel ürünlere pay ayrılmaktadır.

İşlenen tarım alanı istatistikleri, Trakya Bölgesi illeri, 2004-2020



Kaynak: TÜİK



tepav

2020 yılında Tekirdağ'da bulunan turizm belgeli konaklama tesislerine geliş sayısı 128.344 oldu.

İlçe bazında ise Çorlu ilçesi, geliş, geceleme ve doluluk oranında ilk sırada, Kapaklı ilçesi ise, ortalama kalış süresi en fazla olan ilçe oldu.

İlçelere göre turizm işletme belgeli konaklama tesislerinde tesislere geliş, geceleme, ortalama kalış süresi ve doluluk oranlarının dağılımı, 2020

İLÇELER	TESİSE GELİŞ SAYISI			GECELEME			ORTALAMA KALIŞ SÜRESİ			DOLULUK ORANI(%)		
	YABANCI	YERLİ	TOPLAM	YABANCI	YERLİ	TOPLAM	YABANCI	YERLİ	TOPLAM	YABANCI	YERLİ	TOPLAM
Çerkezköy	1 346	15 062	16 408	5 233	24 768	30 001	3,89	1,64	1,83	2,21	10,46	12,67
Çorlu	6 534	62 800	69 334	16 386	125 293	141 679	2,51	2,00	2,04	3,19	24,39	27,58
Ergene	351	4 988	5 339	1 678	9 185	10 863	4,78	1,84	2,03	7,28	39,87	47,15
Hayrabolu	93	3 259	3 352	163	5 419	5 582	1,75	1,66	1,67	0,91	30,11	31,01
Kapaklı	543	1 210	1 753	3 002	2 415	5 417	5,53	2,00	3,09	5,49	4,41	9,90
Marmara ereğlisi	213	2 463	2 676	253	4 913	5 166	1,19	1,99	1,93	1,17	22,75	23,92
Süleymanpaşa	2 287	25 478	27 765	4 539	43 884	48 423	1,98	1,72	1,74	2,12	20,45	22,57
Şarköy	14	1 703	1 717	32	3 051	3 083	2,29	1,79	1,80	0,07	6,95	7,02
Toplam	11 381	116 963	128 344	31 286	218 928	250 214	2,75	1,87	1,95	2,78	19,44	22,22

Kaynak: Kültür ve Turizm Bakanlığı

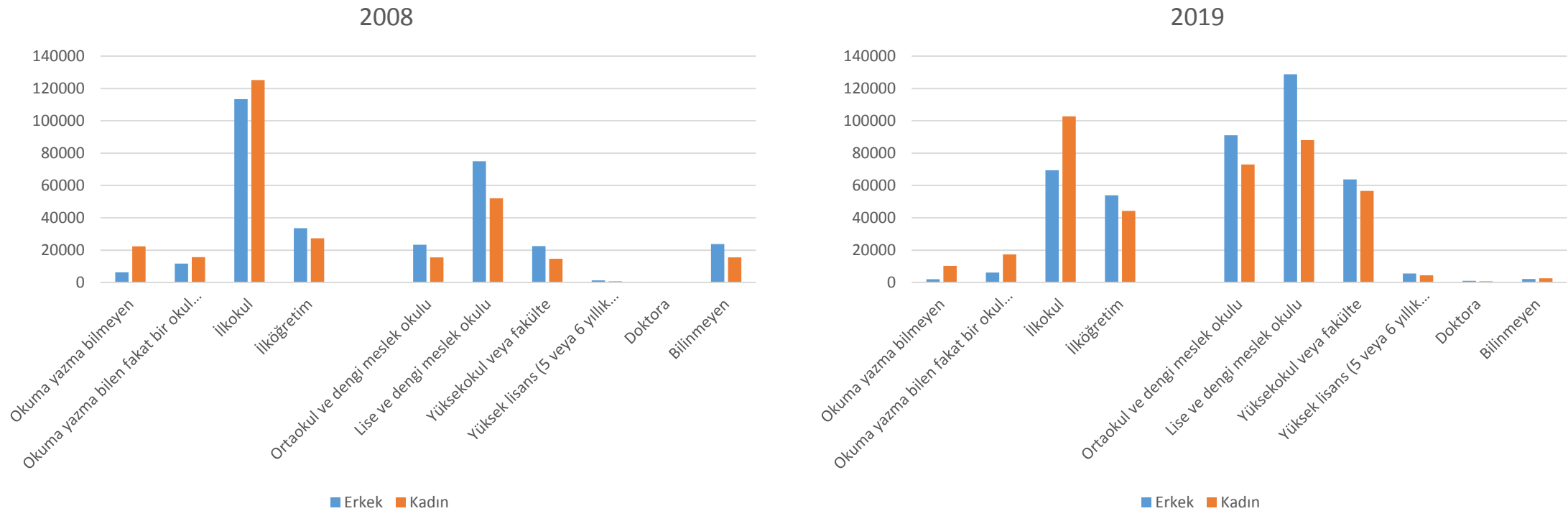


tepav

2008 yılı ile kıyaslandığında Tekirdağ'da nüfusun eğitim seviyesi yükselmiş

2019 yılında bitirilen eğitim durumu açısından lise ve dengi meslek okulu ön plana çıkıyor

Bitirilen eğitim durumu, 15 ve daha yukarı yaştaki nüfus, 2008-2019



Kaynak: TÜİK, Eğitim İstatistikleri

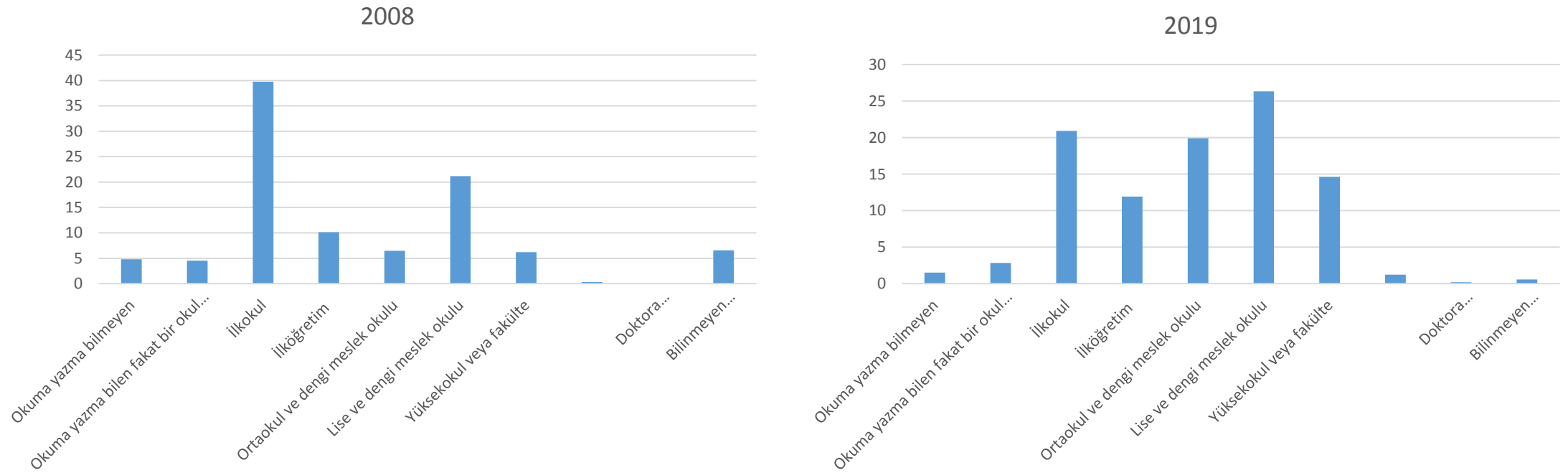


tepav

2008 yılı ile kıyaslandığında Tekirdağ'da nüfusun eğitim seviyesi yükselmiş

2008'de nüfusun % 6,19'u yüksekokul veya fakülte seviyesinde eğitime sahipken 2019'da bu oran % 14,62'ye çıktı

Bitirilen eğitim durumu, 15 ve daha yukarı yaştaki nüfus, %, 2008-2019



Kaynak: TÜİK, Eğitim İstatistikleri

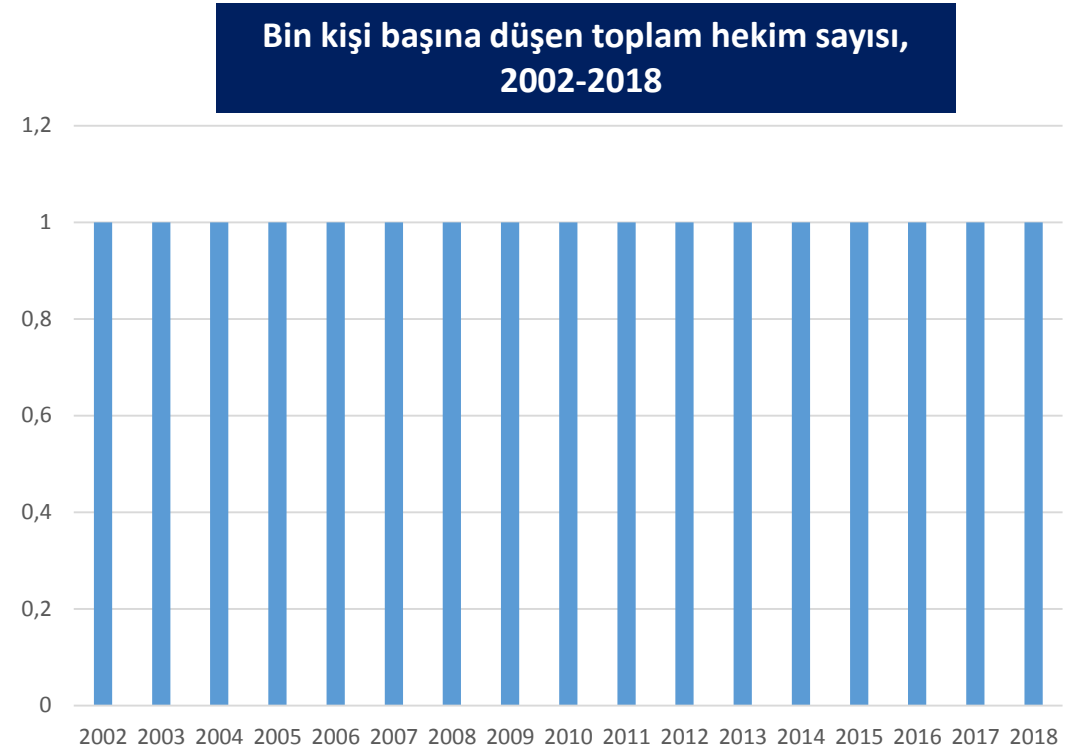
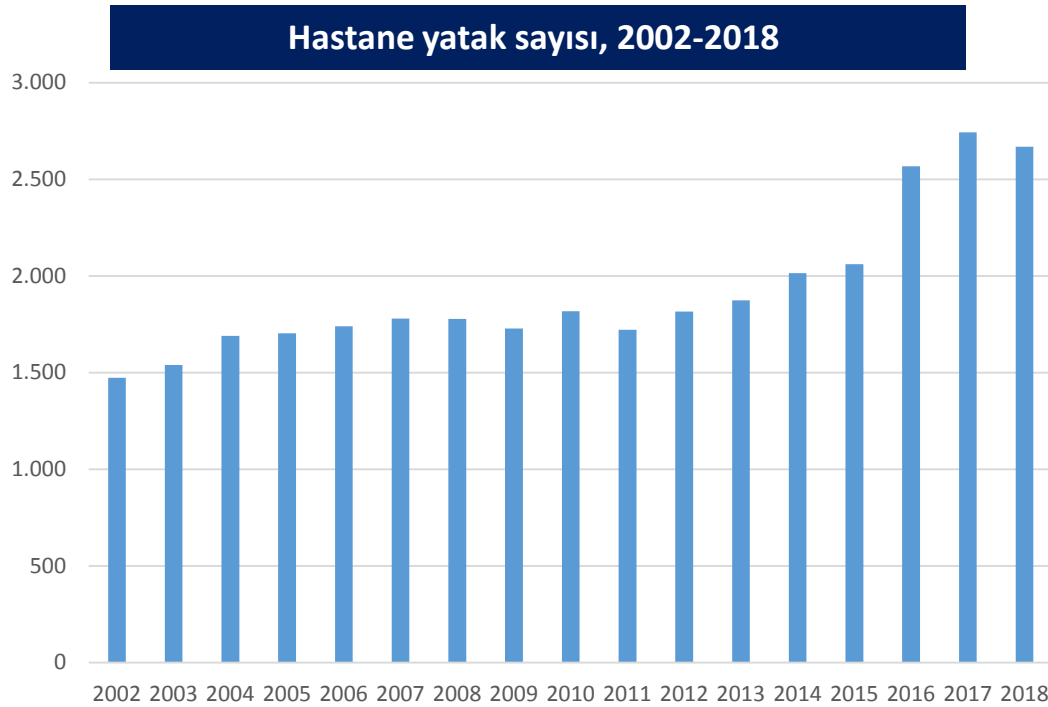


tepav

Hastane yatak sayısı artış eğiliminde

2002'den bu yana yatak sayılarında yüzde 81'lik bir artış var

Bin kişi başına düşen hekim sayısı 2002'den beri 1 hekim olarak devam ediyor



Kaynak: TÜİK, Sağlık İstatistikleri



tepav